

Redonner un cœur vivant à Villefranche

MARCHÉ • COMMERCES • LOGEMENTS • ÉCOLES • PLATEAU SPORTIF • JARDINS

Redonner à Villefranche un centre vivant, lisible et accueillant toute l'année : un cœur de village où l'on se retrouve, où l'on vit, où l'on reste.



UN CENTRE PLUS BEAU, PLUS LISIBLE, PLUS VIVANT

Villefranche doit retrouver un véritable cœur de vie. Un centre identifiable, animé toute l'année, où commerces, services et espaces publics se complètent naturellement. **Notre projet vise à redonner cohérence, vitalité commerciale et convivialité au centre-ville, dans le respect de l'identité unique de Villefranche.**

L'OCTROI : UNE VÉRITABLE ENTRÉE DE VILLE

Aujourd'hui, on traverse Villefranche sans percevoir clairement son centre. Demain, l'entrée de ville deviendra un espace lisible et accueillant.

- Pavage de la route pour marquer l'entrée dans le cœur de village
- Circulation apaisée : on arrive dans un centre identifiable
- Promenade et trottoirs élargis
- Arrêts minute pour soutenir les commerces
- Marché provençal valorisé et végétalisé
- Création de commerces de bouche, salon de thé avec jardin, terrasses et lieux de vie

Objectif : un centre animé en toute saison, pour les habitants comme pour les visiteurs.

DES JARDINS ET ESPACES DE CONVIVIALITÉ

Les jardins deviendront un véritable lieu de respiration et de rencontres :

- Kiosques et espaces ombragés
- Lien naturel entre parvis, promenade et stade
- Espaces adaptés aux familles et aux seniors
- Complément direct des équipements sportifs et des terrasses

Un cœur de ville vivant toute la journée et toute l'année.

DES ACTIONS IMMÉDIATES ET VISIBLES

Dès le début du mandat :

- Installation de commerces de bouche dans les locaux déjà préemptés (ancienne BPCA, ex-pharmacie) et salle des Genêts (ex police municipale)
- Réactivation rapide de cellules commerciales stratégiques avenue Charles de Gaulle (largeur conservée pour voitures et stationnement)
- Maintien de la circulation et du stationnement avenue Général de Gaulle pendant les travaux

Des résultats concrets dès les premières années.

UN GRAND PARVIS ET UN NOUVEAU PÔLE D'ACTIVITÉS

Création d'un véritable cœur d'animation côté stade :

- Grand parvis paysagé
- Commerces et terrasses
- Supermarché intégré
- Salle polyvalente et de congrès
- Accès direct aux équipements sportifs

Sous le stade :

- Supermarché
- Salle de congrès et d'événements
- Parking
- Vestiaires modernisés

Accès véhicules par l'ouest (côté Nice) afin de préserver la tranquillité du centre.

La salle polyvalente permettra d'accueillir événements culturels, associatifs et économiques toute l'année, **générant également de nouvelles ressources pour la commune** (offres complémentaires à celles de la Citadelle).

Le Sacré-Cœur accueillera un centre multiculturel et intergénérationnel.

ÎLOT DE LA POSTE : UN PÔLE DE SERVICES ACCESSIBLE

La ville n'est propriétaire que d'une partie du bâtiment, un projet réaliste et progressif sera engagé :

- Maintien du parking
- Maintien de l'activité théâtrale
- Transfert et modernisation des locaux de la police municipale
- Regroupement : Maison France Services, poste et épicerie sociale
- Accessibilité renforcée pour seniors et personnes à mobilité réduite

Priorités rapides :

- Installation d'un ascenseur
- Création d'une salle d'activités avec jardin notamment pour les seniors

CES PROJETS FINANCIÈREMENT RESPONSABLES

Ces projets seront conduits avec une gestion rigoureuse :

- Vente de certains locaux commerciaux et du supermarché
- Loyers de certains commerces conservés
- Recettes liées aux parkings
- Subventions État, Métropole et partenaires

Un projet ambitieux, réalisable et financièrement maîtrisé.

Permettre aux familles de vivre à Villefranche

Permettre aux familles, aux jeunes actifs et à ceux qui travaillent de vivre et de rester à Villefranche.



UN NOUVEAU PÔLE SCOLAIRE MODERNE ET VÉGÉTALISÉ

Sur le terrain du Gaz, libre de toute promesse de vente (démarches juridiques étudiées et sécurisées avec un cabinet spécialisé).

- Regroupement des écoles maternelle et élémentaire
- Cuisine centrale modernisée
- Cours végétalisées
- Jardin pédagogique en lien avec le jardin de Narvik
- Parking enseignants
- Dépose-minute sécurisé pour les familles

Un cadre scolaire moderne, apaisé et adapté aux besoins futurs.

DES LOGEMENTS POUR VIVRE À VILLEFRANCHE

Sur les terrains du Gaz et de la DDE :

- **45 logements en acquisition pour les familles en résidence principale à prix maîtrisés**, grâce à des montages juridiques et financiers déjà éprouvés dans d'autres communes. Ces logements seront réalisés sur un terrain qui restera communal avec clause antispéculative.
- **30 logements en Bail Réel Solidaire pour primo-accédants**
- **30 logements libres**

En complément :

Création d'environ **25 logements supplémentaires en rez-de-chaussée**, (studios et 2 pièces) destinés à des personnes rencontrant davantage de difficultés :

- Publics fragilisés
- Stagiaires de l'IMEV
- Saisonniers
- Artisans

L'ensemble sera intégré dans un aménagement paysager en restanques végétalisées.

UN PROJET À L'ÉQUILIBRE FINANCIER

- Vente des logements et parkings privés
- Subventions pour le groupe scolaire
- Montages juridiques et financiers sécurisés

Ce projet est conçu pour être à **l'équilibre financier**, sans mise en risque des finances communales. Construire des logements utiles, accessibles et durables pour que Villefranche reste une ville habitée toute l'année.

Redynamiser nos quartiers, Préserver notre identité.

Valoriser chaque quartier de Villefranche, préserver son âme et renforcer sa qualité de vie.

LE COL

Redonner prestige et convivialité à un quartier résidentiel.

Le Col est un quartier résidentiel majeur de Villefranche. Il mérite un aménagement à la hauteur de son potentiel et de son cadre exceptionnel.

Création d'un véritable espace de convivialité :

- Extension et réhabilitation du gymnase existant (buvette, salle complémentaire, vestiaires modernisés)
- Maintien des tennis et du parking
- Création d'un jardin en restanques avec nouvel accès piéton
- Amélioration de la circulation : radar anti-bruit, ralentisseurs
- Étude d'allègement du trafic par des itinéraires alternatifs

Un quartier vivant, apaisé et valorisé.



SAINT-MICHEL : LE POUMON VERT RÉSIDENTIEL DE VILLEFRANCHE

Saint-Michel est un espace naturel et résidentiel précieux. Nous voulons en faire un véritable lieu de respiration et de transmission.

- Création d'un arboretum sur le site du jardin botanique
- Redonner vie à l'école Saint-Michel
- Création d'une buvette municipale avec vue panoramique
- Journées vertes pour les enfants des écoles
- Réhabilitation de la fête de l'automne
- Étude sérieuse d'une liaison bus dédiée (type 84 bis) avec la Métropole

Préserver, transmettre et faire vivre ce quartier exceptionnel.

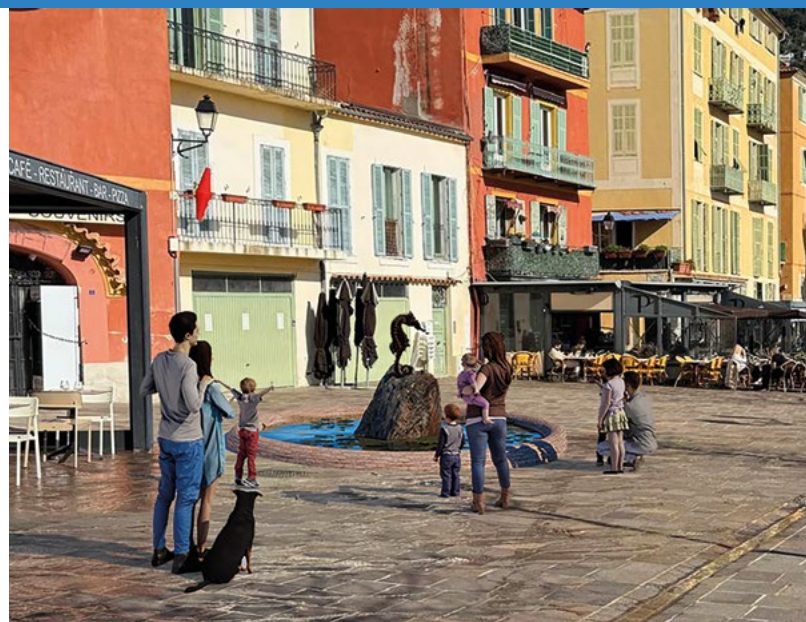
LA VIEILLE VILLE : UN VILLAGE HISTORIQUE VIVANT TOUTE L'ANNÉE

La vieille ville est l'âme de Villefranche.

Elle doit être entretenue, sécurisée et valorisée.

- Remise en état des rues et des escaliers
- Éclairage permanent et rénové
- Rue Obscure : pavage, éclairage adapté et vidéoprotection
- Remise en eau des fontaines (horaires adaptés)
- Réouverture du lavoir
- Soutien aux installations d'artistes et d'artisans d'Art

Respecter l'histoire tout en garantissant sécurité et attractivité.



Des sites historiques à préserver

PORT HISTORIQUE DE VILLEFRANCHE-SUR-MER, LA DARSE EST UN JOYAU PATRIMONIAL.

Nous travaillerons étroitement avec le Conseil départemental, concessionnaire du site, pour assurer la préservation et le développement harmonieux de ce quartier. Une attention particulière sera portée à tous les acteurs du site : IMEV, artisans, chantiers navals, commerçants et habitants. **Préserver le patrimoine, soutenir l'activité locale.**



LES MARINIÈRES : UN SITE UNIQUE FACE À LA RADE À VALORISER TOUTE L'ANNÉE

Les Marinières sont un lieu exceptionnel pour les Villefranchois. Elles doivent devenir un espace familial, accessible, sécurisé et vivant en toute saison.

Une organisation claire et apaisée

- Piétonnisation intelligente avec bornes et plots
- Accès maintenu pour résidents et personnes à mobilité réduite
- Organisation lisible des circulations
-

Un espace de promenade et de vie

- Réorganisation du terre-plein des épis
- Espaces familiaux et sportifs (dont nautiques)
- Promenade ombragée avec tonnelle moderne
- Kiosques avec services simples
- Base de plage des jeunes ouverte toute l'année

Des plages publiques améliorées

- Douches et sanitaires modernisés
- Aménagements adaptés
- Accès facilité à la mer pour les seniors
- Transats et parasols à location municipale symbolique

Sécurité et propreté renforcées

- Poste de police dédié Marinières – Vieille Ville
- Présence renforcée de la police municipale
- Containers semi-enterrés adaptés et paysagers

Les Marinières doivent rester un lieu populaire, familial et exemplaire.

PRIORITES IMMEDIATES POUR LE QUOTIDIEN : PROPRETÉ, SÉCURITÉ, MOBILITÉ

Au-delà des projets, trois engagements simples pour améliorer rapidement le quotidien.

Propreté

- Renforcement de la brigade municipale dédiée
- Containers semi-enterrés fermés et paysagers
- Effacement régulier des tags
- QR code de signalement direct avec la mairie

Sécurité

- Présence accrue de la police municipale à pied
- Audit général des caméras (nombre et fonctionnement)
- Amélioration et remise en état de l'éclairage public
- Création d'un poste de police Marinières – Vieille Ville
- Recherche de subventions pour équipements et fonctionnement

Mobilité et déplacements

- Navettes électriques entre quartiers
- Stations de vélos électriques (centre-ville et Col)
- Étude globale d'un plan de circulation intercommunal
- Panneau interactif d'information circulation au pont Saint-Jean

Stationnement

- **Création de parkings de proximité : sous le stade, gare SNCF, Ange Gardien**
- Tarification différenciée résidents / visiteurs
- Tarification adaptée aux revenus
- Mutualisation des parkings sous les futurs logements du terrain du Gaz

Redynamiser nos quartiers, Préserver notre identité.

Un maire présent, une équipe mobilisée, une ville attentive à chacun. Villefranche doit rester une ville à taille humaine, où la mairie est accessible, réactive et à l'écoute.

Notre méthode : proximité, transparence et efficacité au quotidien.

DES SERVICES MUNICIPAUX PROCHES ET DISPONIBLES

Un maire et une équipe présents.

- Un maire présent quotidiennement en mairie et dans la ville
- Une équipe compétente et mobilisée dans chaque délégation
- Permanence hebdomadaire sans rendez-vous pour les habitants
- Accueil personnalisé des nouveaux habitants et commerçants
- Dialogue constant avec les professionnels du tourisme
- Gouvernance transparente : logements, commerces, concessions

Consultation des habitants pour les sujets majeurs de la commune.

Modernisation de l'état civil avec réinstallation d'une base biométrique.

Une mairie ouverte, accessible et proche.

ÉCOLES ET JEUNESSE : DONNER À NOS ENFANTS LES MEILLEURES CONDITIONS

Le futur groupe scolaire au terrain du Gaz accompagnera l'évolution naturelle de la ville et des nouveaux quartiers résidentiels.

- Intervenants musique en maternelle (SIVOM)
- Salle dédiée aux arts plastiques
- Cours végétalisées et jardins pédagogiques
- Classes « dehors » à Saint-Michel
- Soutien municipal à l'apprentissage des langues dès la maternelle
- Gratuité des spectacles et expositions pour les jeunes Villefranchois
- Relance de l'association des jeunes de Villefranche

Transmettre, éveiller, accompagner chaque enfant.

SOLIDARITÉ & SÉNIORS : UNE VILLE ATTENTIVE À CHACUN

Nos aînés et les plus fragiles doivent être pleinement accompagnés.

- Interface municipale avec le Département pour accompagner les seniors
- Navettes électriques facilitant déplacements et vie sociale
- Salle d'activités dédiée avec jardin
- Gratuité de la cantine pour les familles en difficulté
- Évolution de l'épicerie sociale vers davantage de services

Une ville plus humaine et solidaire.

SPORT : UN PROJET SPORTIF POUR TOUTES LES GÉNÉRATIONS

Le sport est un levier éducatif, social et de santé.

- Pass sport municipal selon les revenus
- Label « Ville active et sportive »
- Programme sport-jeunesse-environnement
- Soutien renforcé aux associations sportives
- Optimisation et reconsidération du gymnase
- Réinstallation du beach-volley et du skate-park
- Création d'un city-stade à l'Octroi
- Maintien des tennis de l'Ange Gardien
- Club house rénové et création de padels à proximité
- Étude d'une salle sportive supplémentaire dans la cour intermédiaire du gymnase

Faire du sport, un pilier de la vie locale.

Ensemble, redonnons vie à Villefranche-sur-Mer !

ENVIRONNEMENT

Préserver notre cadre de vie exceptionnel

- Remplacement du terrain de foot synthétique par un revêtement naturel
- Filets de récupération aux exutoires des eaux pluviales
- Produits biosourcés dans les chantiers municipaux et appels d'offres
- Verdissement de l'Octroi
- Jardins partagés au terrain du Gaz
- Éclairage public modulé selon les heures
- Navette fluviale Nice-Villefranche à l'étude avec la Métropole

Villefranche deviendra un territoire d'apprentissage vivant de l'environnement en lien avec écoles et instituts de recherche.



CULTURE

Une Citadelle vivante et ouverte à tous. La Citadelle deviendra un grand espace patrimonial et culturel accessible à tous.

- Poursuite des travaux et ouverture progressive
- Passage de 1 à 3,5 hectares ouverts au public
- Entrée gratuite pour les Villefranchois
- Accueil possible d'artistes en résidence
- Collections visibles selon le Projet Scientifique et Culturel validé par la DRAC
- Maintien du label Musée de France

Première ouverture possible : 2029 / Seconde phase : 2031-2032. Pendant les travaux : continuité des expositions éphémères d'art contemporains, spectacles , festivals.

**La culture doit aussi se retrouver dans toute la ville (lavoir, rue Obscure, places publiques).
Faire de la culture un bien partagé dès le plus jeune âge .**

FINANCES

Des investissements pour 30 ans, pour les générations futures.

L'ensemble des projets présentés est financé avec sérieux .

- Planification budgétaire réaliste
- Subventions et partenariats identifiés
- Dispositifs existants mobilisés
- Travail approfondi en amont avec des spécialistes des finances publiques, pour garantir la solidité et la faisabilité de notre programme.

Ces projets seront conduits avec rigueur, sans augmentation des impôts.

**Une équipe compétente, profondément attachée à Villefranche,
est prête à agir avec détermination pour les années à venir.
Préserver l'âme de Villefranche, Améliorer le quotidien des habitants,
Et préparer l'avenir avec sérieux.**

Une équipe profondément attachée à Villefranche, prête à agir avec détermination pour l'avenir de Villefranche.

(Liste par ordre alphabétique hommes/femmes)



Capelier Robert

Architecte DPLG, Élu (Ex-délégation Environnement et risques naturels – Développement durable – cadre de vie – Lutte contre les nuisances)



Akrap Célia

Agent immobilier



Alquezar Joël

Avocat honoraire à la Cour d'Appel (à la retraite)



Alborni Rose-Marie

Professeur des écoles (à la retraite)



Bojanovich Robert

Expert sécurité, Élu (Ex-délégation développement économique, occupation du domaine public, du quartier Saint-Michel et des croisières)



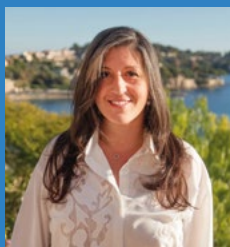
Bravetti Joelle

Gestionnaire en ressources humaines (à la retraite) et membre fondateur de l'APEV, Élu (Ex-délégation affaires scolaires, jeunesse et fêtes traditionnelles)



Darmon David

Céram de société



Caissoti Sandra

Électricienne



Faux Ilan

Étudiant en dernière année de commerce



Cavernes Christelle

Juriste fiscaliste



Favier Florent

Dirigeant d'une entreprise de conseil en transition écologique



Chopard Cathy

Infirmière en bloc opératoire (à la retraite)



Fresnay Olivier

Expert comptable



Etling Françoise

Ingénieure en électronique du Ministère des Armées (à la retraite)



Leger Bertrand

Directeur de banque



Faraut Perrine

Médecin urgentiste et médecin esthétique



Manni Albert

Jardinier (à la retraite) et Président du Conseil de quartier de Saint-Michel



Hanak Emilie

Autrice-compositrice et médiatrice culturelle



Pallatin Bertrand

Dirigeant d'une agence publicitaire DDB du Groupe Omnicolor (à la retraite)



Laugier Monica

Ancienne cheffe d'entreprise, Élu (Ex-délégation à la Culture, communication, tourisme et promotion de la ville)



Poteau Antoine

Ingénieur d'étude en instrumentation à l'Institut de la Mer



Linder Christine

Architecte d'intérieur



Quelart Philippe

Restaurateur (à la retraite)



Portes Sonia

Retraitée de la fonction publique, Élu (Ex-conseillère municipale)



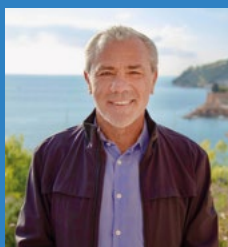
Vialla René

Électricien et responsable technique



Sirvent Corinne

Conseillère en gestion de patrimoine international



Vivarelli Tony

Ancien sportif international et employé à la direction des sports de la Ville de Nice



Tatin Lila-Louise

Responsable d'établissements touristiques



Zanotti Théophile

Étudiant en Génie électrique, Informatique et Industriel